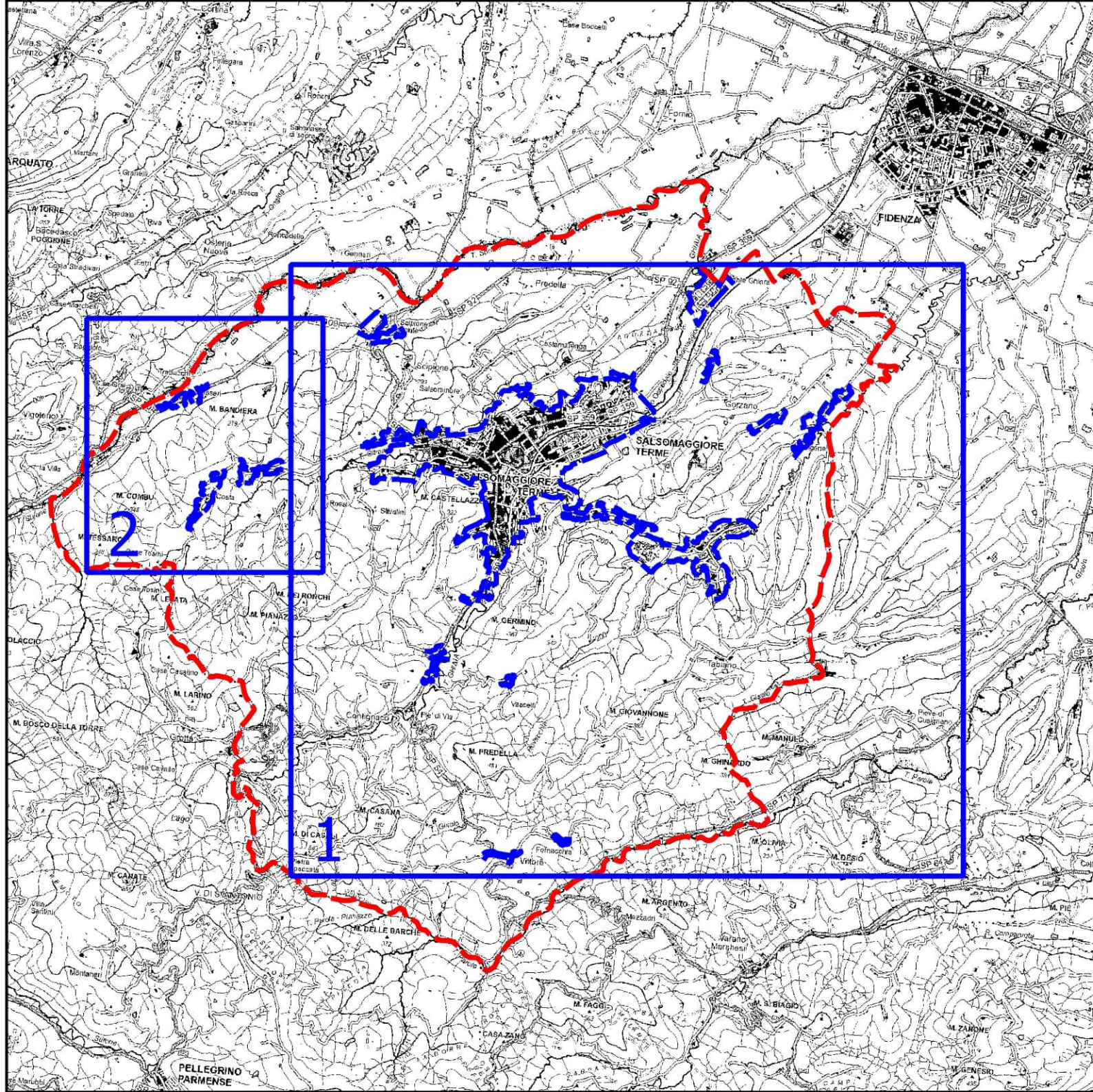


- Legenda CLE**  
Codice Provincia: 034  
Codice Comune: 032  
**Sistema di gestione dell'emergenza**
- Edificio strategico
  - Area di emergenza (RICOVERO)
  - Area di emergenza (AMMASSAMENTO)
  - Area di emergenza (RICOVERO + AMMASSAMENTO)
  - Infrastruttura di accessibilità
  - Infrastruttura di connessione
  - Aggregato strutturale interferente
  - Unità strutturale interferente appartenente ad un AS
  - Unità strutturale non interferente appartenente ad un AS
  - Unità strutturale interferente isolata

- Legenda MS**  
**Limiti amministrativi**  
Confine comunale
- Limiti urbanizzazione**  
Aree urbanizzate
- Zone stabili suscettibili di amplificazioni locali**
- FH-SI 0.1-0.5 s = 1.3 - 1.4
  - FH-SI 0.1-0.5 s = 1.5 - 1.6
  - FH-SI 0.1-0.5 s = 1.9 - 2.0
  - FH-SI 0.1-0.5 s = 2.1 - 2.2
  - FH-SI 0.1-0.5 s = 2.3 - 2.4
  - FH-SI 0.1-0.5 s = 2.5 - 3.0
- Zone di attenzione per instabilità**
- ZA\_FR - Zona di Attenzione per instabilità di versante - FH-SI 0.1-0.5 s = 1.9 - 2.0
  - ZA\_FR - Zona di Attenzione per instabilità di versante - FH-SI 0.1-0.5 s = 2.3 - 2.4
  - ZA\_FR - Zona di Attenzione per instabilità di versante - FH-SI 0.1-0.5 s = 2.5 - 3.0



Aprile 2025

**ENGEO S.r.l.**  
www.engage.it

**TAV. 13**  
**CARTA DI SOVRAPPOSIZIONE**  
**MS + CLE**

**Adeguamento degli studi di microzonazione sismica comunale agli indirizzi approvati con la DGR 630/2019**

Committente  
Comune di Salsomaggiore Terme

Geologi  
Dott. Carlo Caffè  
Dott. Francesco Cerutti

Collaboratori  
Dott. Andrea Conti